



# Nõustamine keelemajades

Kätlin Kõverik

# NÕUSTAMINE

- Vähelõimunud püsielanike nõustamine
- Uussisserändajate nõustamine
- Tagasipöördujate nõustamine ja toetused
- Tööandjate nõustamine

**NÕUANDEVEEB**  
Jagab teavet Eestiisse kohanemise ja lõimumise nõustamiseks:  
1. kuidas leppida ja paksemida eest keelt,  
2. aiamiseid, etamidage ja kodakondsuse taotlemist,  
3. töö leidmist ja  
4. lapse koolituse olemist ja muudest huihiduse osadest  
5. arst ja elukoht leidmist ja muudest  
Tegemeid ja koolitusteid. Kuidas  
teguised ja koolitusteid.

**КОНСУЛЬТАЦИОННЫЙ САЙТ**  
предоставляет информацию которая упростила про-  
цесс адаптации и интеграции в общество эстонцев:  
1. как учить и практиковать эстонский язык,  
2. как получить или гражданство,  
3. как работать или начать предпринимательскую  
деятельность,  
4. найти место в детском саду или школе, принят  
участие в программах образования по интересам,  
5. получить медицинскую помощь, найти жилье, а  
также в отношении прочих вопросов, касающихся  
повседневной жизни.  
Дают советы и рекомендации о том,  
как следует действовать и где и как  
информацию!

Tollini, Rõvala pst 5, VI korus  
Navva, P. Kerese 3, II korus

TASUTA • FREE • БЕСПЛАТНО  
**800 9999**

info@integratsiooninfo.ee  
www.integratsioon.ee -> nõuandveeb

Integratsiooni  
Sihtasutus

EESTI  
KEELE  
MAJA

**COUNSELING WEB**  
gives information to facilitate settling in Estonia  
and integration:  
1. how to learn and practice Estonian language  
2. when applying for a residence permit, a right  
of residence and citizenship  
3. to find a job and start an entrepreneurship  
4. when finding a kindergarten or school place  
for your child and participating in hobby  
education,  
5. when finding a doctor, a place of  
residence and in other questions related  
to everyday life.  
We offer advice and instructions about  
how to act and where to find information!

- Kohanemise ja lõimumise alase teabe jagamine
- Keelelise ja kultuurilise kümbuse tegevustesse kaasamine
- Riigi institutsioonide, õiguste, võimaluste ja tavade tutvustamine
- Tugi keeruliste olukordade lahendamiseks

# NÕUSTAMINE



KULTUURIMINISTEERIUM



Euroopa Liit  
Euroopa Sotsiaalfond



Eesti  
tuleviku heaks

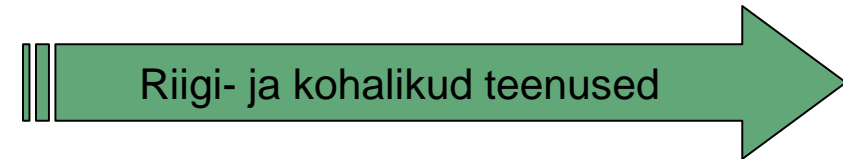
Probleemi defineerimine

Lahenduste-võimaluste  
analüüs

Toimingutes  
kokkuleppimine

Osalemine  
lõimumistegevustes

Seire, vajadusel  
lisameetmete pakkumine





KULTUURIMINISTEERIUM



Euroopa Liit  
Euroopa Sotsiaalfond



Eesti  
tuleviku heaks

# Nõustamine INSA-s

## Tallinna eesti keele maja

Rävala 5  
6. korrus

## Narva eesti keele maja

Linda 2c

Tasuta telefon: 800 9999

E-mail: [info@integratsiooniinfo.ee](mailto:info@integratsiooniinfo.ee)



# NÕUSTAMINE



KULTUURIMINISTERIUM



Euroopa Liit  
Euroopa Sotsiaalfond



Eesti  
tuleviku heaks



Telefoni  
nõustamine



E-nõustamine



Vastuvõtt  
keelemajas



Nõuandevებ



Piirkondlikud  
nõustamised



Teabepäevad





# KOGEMUS

Tänaseks kokku on osalenud üle 10 000 isiku.

- 🧩 Individuaalne nõustamine – kokku ca 9600 isikut
- 🧩 Neist 1/3 on uussisserändajad
- 🧩 Teabepäevadel on osalenud 3630 isikut (sh KU-ky messidel 2700 isikut)
- 🧩 Töötukassa töömessidel ja karjäärimesssidel Narvas, Sillamäel, Jõhvis, Tallinnas ja koondatutele Kohtla-Järvel
- 🧩 Rahvusvähemuste kultuuriseltsides
- 🧩 Tööandjate juures – üle 30 personaliseeritud juhtumi
- 🧩 Kohalikes omavalitsustes ja raamatukogudes – Sillamäel ja Kohtla-Järvel



KULTUURIMINISTEERIUM



Euroopa Liit  
Euroopa Sotsiaalfond



Eesti  
tuleviku heaks



## KU-KU

KUS SA OLED?  
TULE EESTI KEELE MESSILE!

ВЫ ГДЕ? ПРИХОДИТЕ НА ЯРМАКУ  
ЭСТОНСКОГО ЯЗЫКА!



# Nõustamisteemad



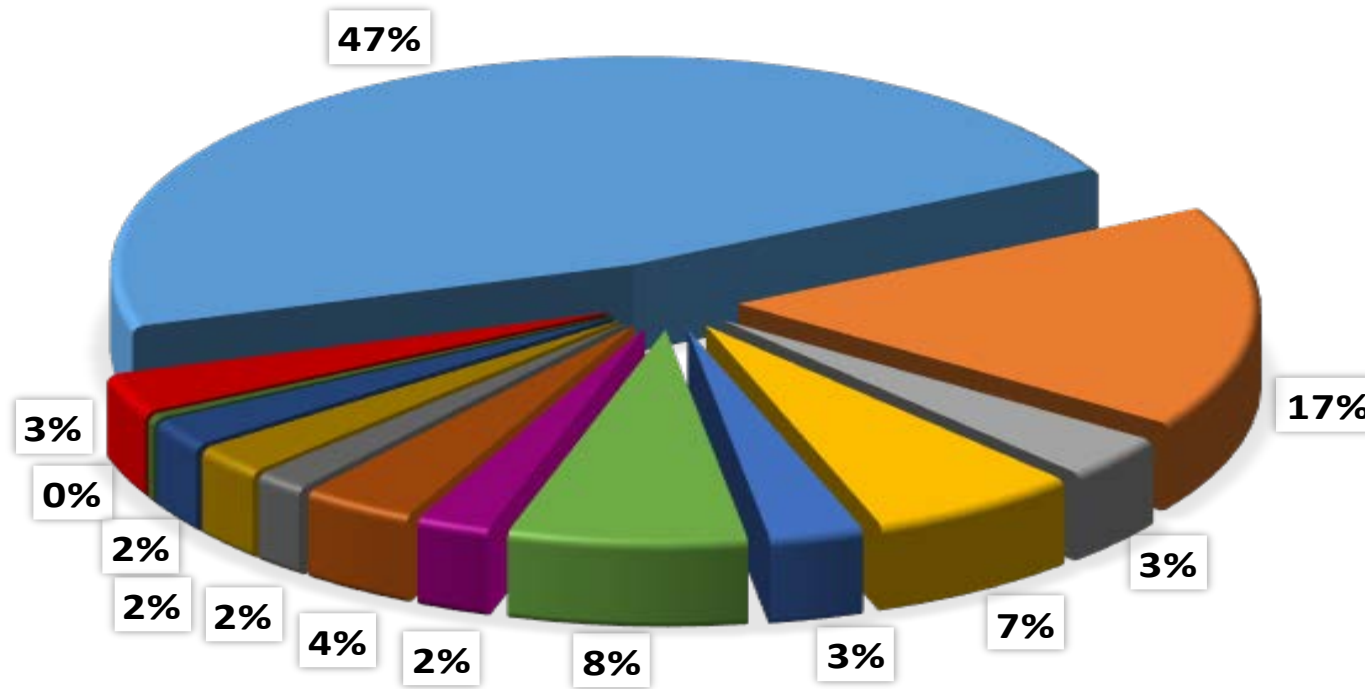
KULTUURIMINISTEERIUM



Euroopa Liit  
Euroopa Sotsiaalfond



Eesti  
tuleviku heaks

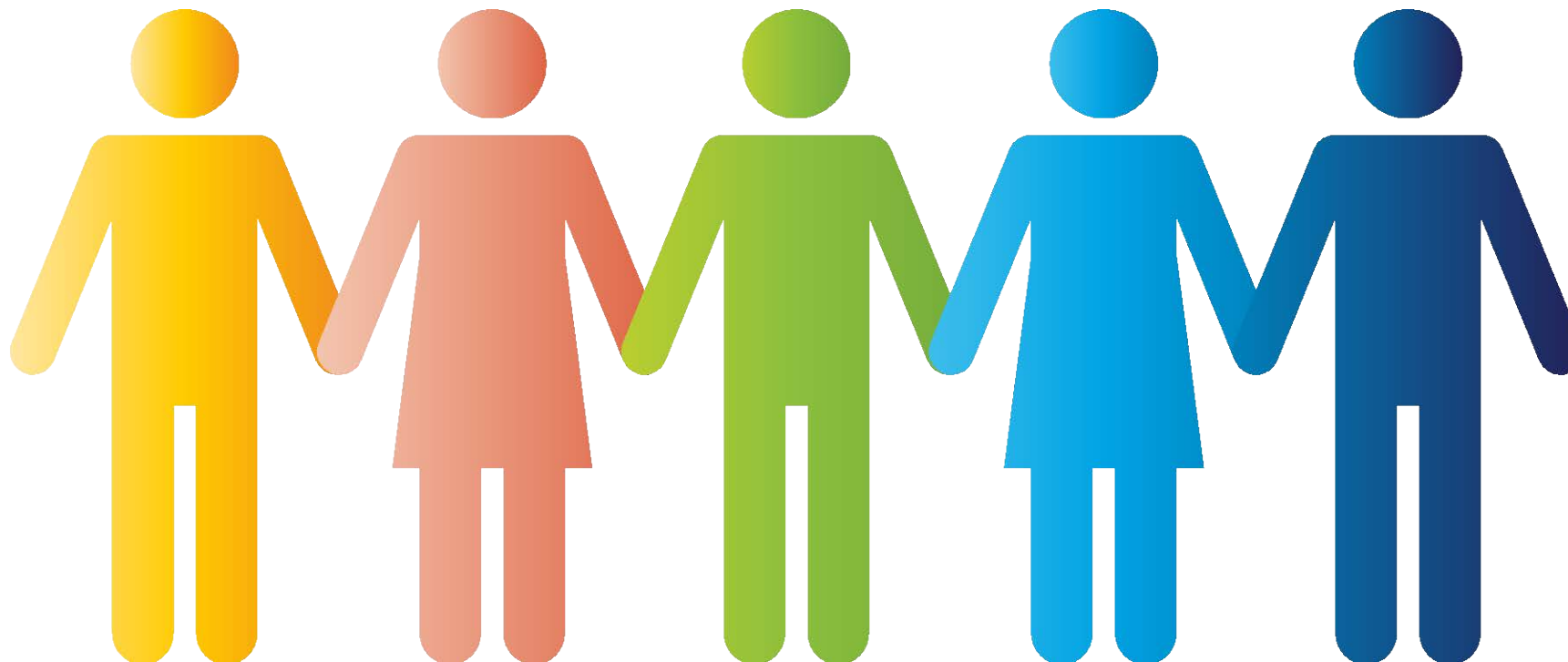


- Eesti keele õpe
- Eesti keele harjutamise võimalused
- Kohanemiskoolitused
- Elamisluba ja Eestis viibimise aluste muutumine
- Kodakondsuse taotlemine
- Elukoht ja olme
- Sotsiaalteenused ja tervis
- Töötamine
- Ettevõtlus
- Haridus ja huviharidus
- Kultuuris osalemine
- Juriidiline küsimus
- Tagasipöördumine Eestisse

# SIHTRÜHMAD keeleõppes

**1** Pikaajsest Eestis elanud  
muu emakeelega inimesed

**2** Uussisserändajad –  
kohanemisprogramm



**3** Lühiajaline töötamine

**4** Tagasipöördujad

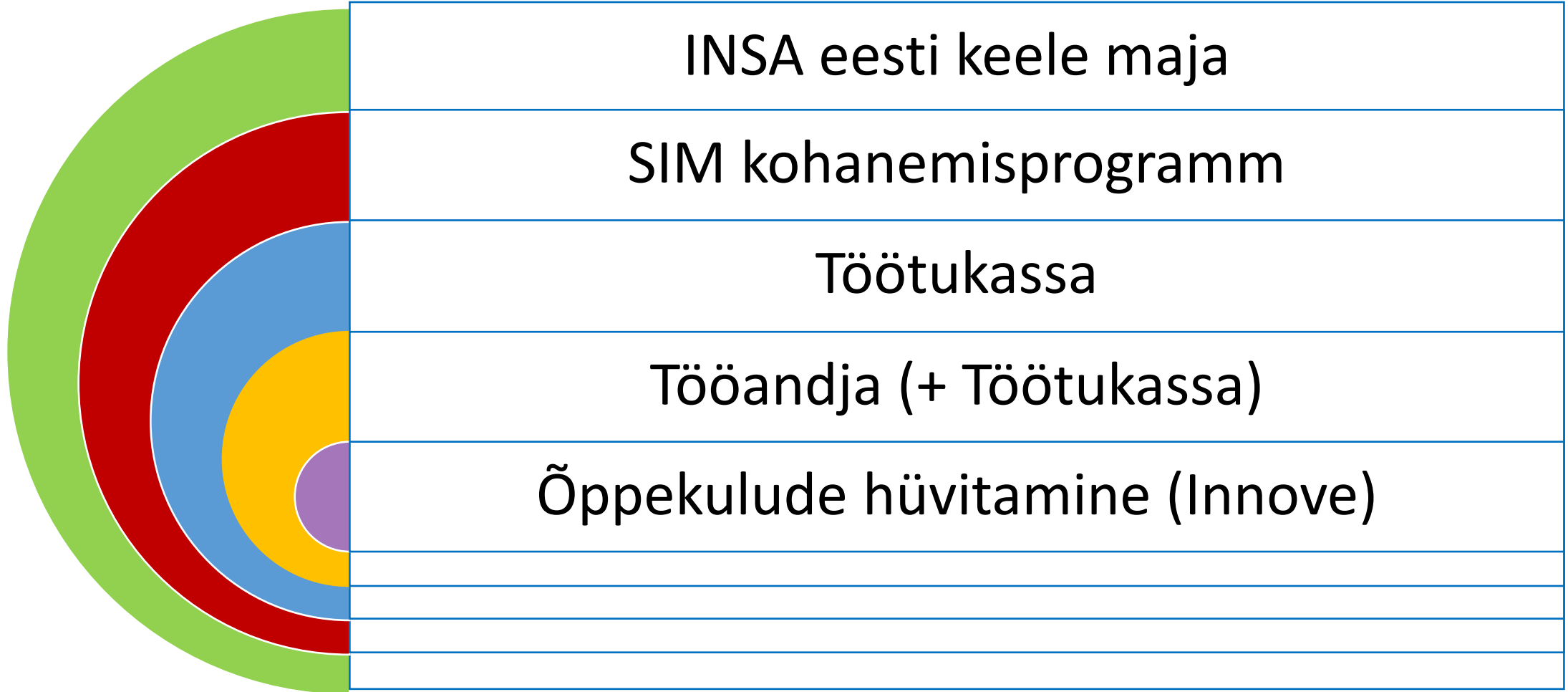
**5** Rahvusvahelise  
kaitse saaja



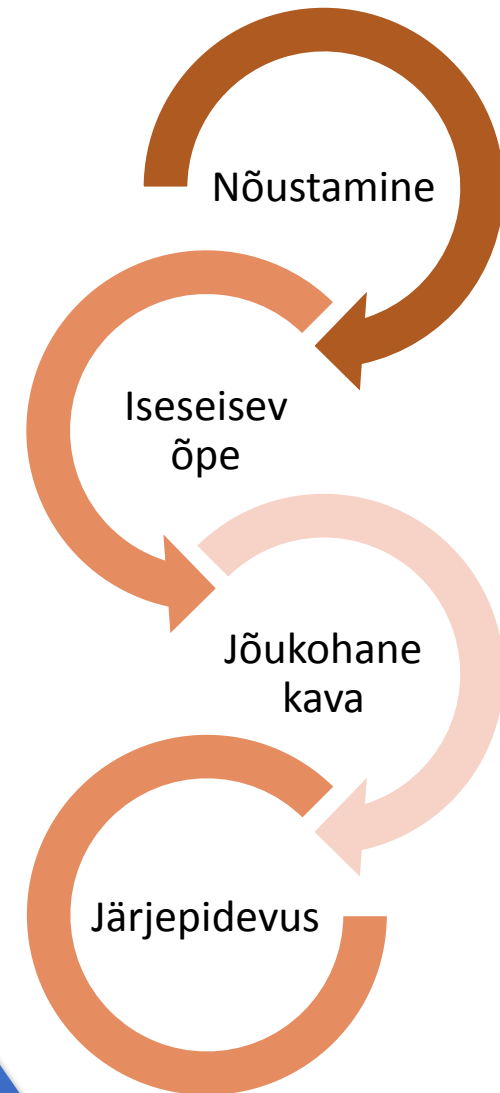
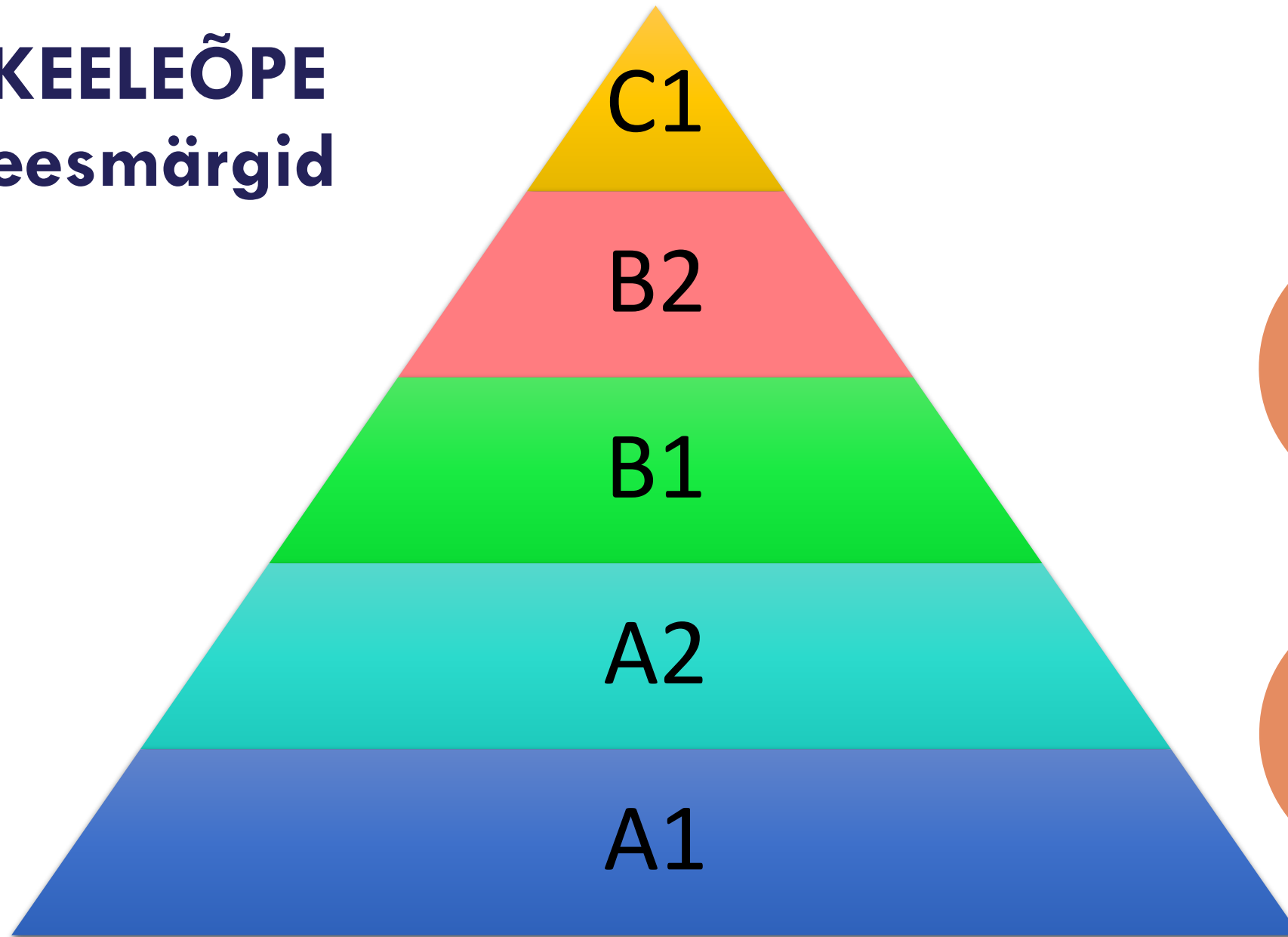
# Nõustamine eesti keele õppe küsimustes

- ✚ Kaardistatakse eesti keele õppe kogemused ja ootused: varasem õpikogemus, kvalifikatsioon, võimekus panustada, keeleõppevajadus, ca 25 erinevat infovälja)
- ✚ Jagatakse juhiseid ja nõuandeid, kuidas:
  - ✚ aktiveerida eesti keele kasutamist;
  - ✚ luua eesti keele keskkonda (kuulamine ja rääkimine);
  - ✚ tutvustatakse „tööriistu“ eesti keele keskkonna loomiseks;
  - ✚ tõstetakse õppija eneseusku.
- ✚ Keeleõppe huviliste andmebaasi loomine ning keeleõppe pakkumine eesti keele majas

# Eesti keele tasuta kursused (õpe)



# KEELEÕPE eesmärgid



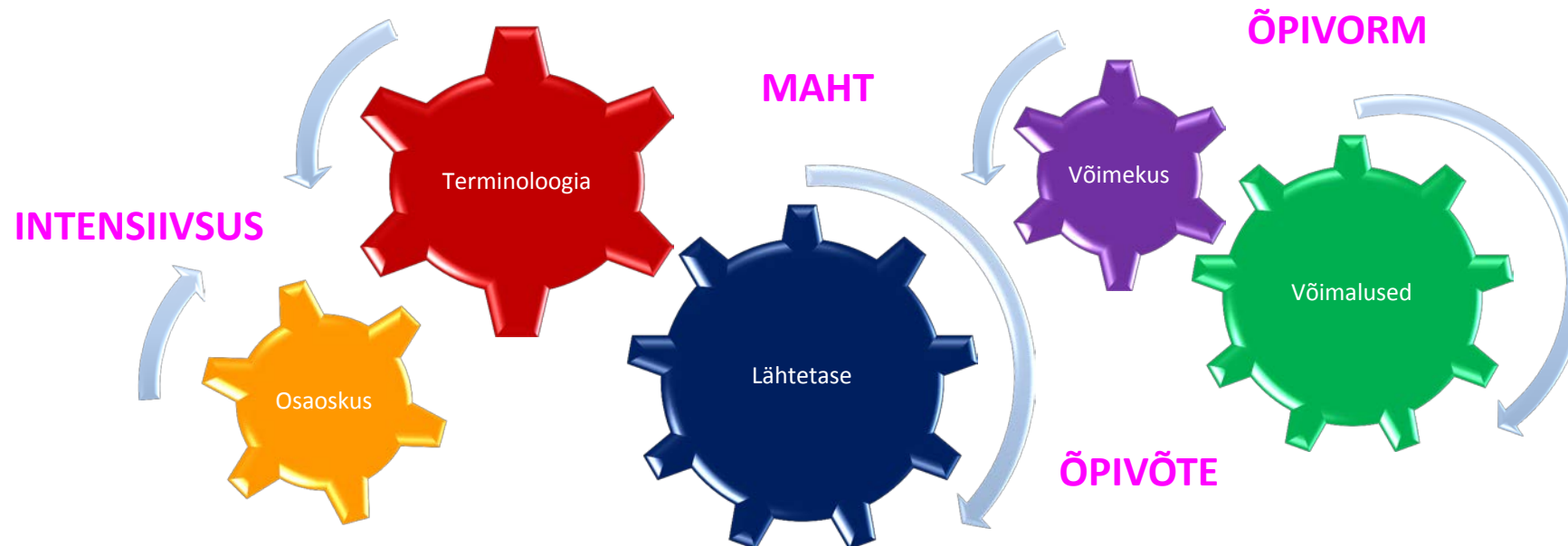
# Tööandjate nõustamine



KULTUURIMINISTEERIUM



- ✚ Eesti keele õppimise võimaluste tutvustamine: milliseid õppimise võimalusi ja õppevorme kasutada ja eelistada
- ✚ Metoodiline tugi tööandjale ettevõtte siseselt eesti keele õppe läbiviimiseks
- ✚ Rühmas nõustamine tööandja juures tööandja tellimusel tema töötajatele (vajadusel kaasates partnereid)



# Töökeel – lühijuhend



KULTUURIMINISTEERIUM



Euroopa Liit  
Euroopa Sotsiaalfond



Eesti  
tuleviku heaks

- ✚ Mida pidada silmas töölase keeleoskuse all
- ✚ Millist töölase keeleoskuse taset sisserrändajad vajavad
- ✚ Viisid, kuidas aidata sisserrändajatel arendada töölase keeleoskust
- ✚ Milliseid teadmisi tööandja vajab, et aidata sisserrändajatel arendada töölase keeleoskust
- ✚ Sisserrändajate keeleõppe takistused
- ✚ Sisserrändajate keeleõpet toetavad tegurid
- ✚ Kuidas aidata sisserrändajatel õppida väljaspool klassiruumi
- ✚ Madala palga ja piiratud keeleoskuse lõks
- ✚ Kuidas toetada õppimist töökohal
- ✚ Kust saab lisateavet töölase keeleoskuse arendamise kohta



## Töökeel – lühijuhend

Kuidas aidata täiskasvanud  
sisserrändajatel arendada  
töölase keeleoskust



# Teabematerjalid



## 6 ASJA, MIS ON OLULISED KEELEKURSUSE VALIMISEL

Enne kui otsustad, millist keelekursust valida, tasub uurida ja analüüsida:

1. Mis on kursuse eesmärk ja kas see kattub sinu eesmärgiga? Iga kursus kannab oma eesmärki ja ka sul on vaja teada, millises õppima asud, näiteks kõnekeele parandamine, eksami ettevalmistamine jne.
2. Kui pikk ja intensiivne on kursus ja kas see sobib sinu ajakavaga? Kui tihti kursuse raamistik on intensiivne ja kas see sobib sinu ajakavaga?

3. Kuidas toimub õpe? Kas õpe toimub rühm ja analüüsides või üksikõppimine.

4. Kuidas suheldakse ning kuidas saateid kasutatakse? Kuidas suheldakse ning kuidas saateid kasutatakse.

5. Kuidas keeleõpetaja ei pruugi olla sinu õpetaja ning turneeringute ajal.

6. Milliseid materjale kasutatakse? Milliseid materjale kasutatakse. Lase end tutvustada kursusel kasutatakse ning

7. Kuidas saad kumusi ning leia endale keeleõppeks! Integratsiooni Sihtasutuse tasuta infotelefonikeskusele või infotelefonikeskusele tasuta infotelefonikeskusele või infotelefonikeskusele tasuta infotelefonikeskusele.

8. Kuidas saad teavet? Kuidas saad teavet. Integratsiooni Sihtasutus info@integratsiooninfo.ee



## 6 soovitusi, et keeleõpe oleks TÕHUSAM

### Naudi keeleõpet kui meeldivat tegevust!

1. Kasuta keelekeskkonda! Näiteks:
  - a. muuda oma telefoni/Facebooki seadistused eestikeelseks;
  - b. vaata-kuula eestikeelseid saateid, laule ja multfilme;
  - c. loe lasteraamatuid eesti keeles;
  - d. loe eestikeelseid plakateid, teateid ja silte avalikus ruumis;
  - e. loe eestikeelseid menüüsid restoranides ja kohvikutes;
  - f. suhtle klienditeenindajatega eesti keeles.
2. Muuda keeleõpe lõbusaks – mängi sõpradega või perega eestikeelseid lauamänge.
3. Ära karda eesti keeles rääkida! Kasuta seda iga päev.
4. Laienda sõnavara: õpi uusi sõnu kontekstis.
5. Avasta innovatiivseid keeleõppe (nt. Speakly, Linqvist)
6. Pea oma keeleõppe kohta päevikut või blogi. Kirjelda seal oma keeleõppe saavutusi, suurimaid väljakutsesid ja emotsioone. Nii on võimalik hiljem märkmetes tagasi minnes oma edusamme näha. See omakorda motiveerib edasi õppima.

Integratsiooni Sihtasutuse nõustajad aitavad sind meeleldi TASUTA  
INFOTELEFONIL 800 9999 või kirjutades e-posti aadressil info@integratsiooninfo.ee



## 7 võimalust, kuidas säilitada oma keeletaset

Oled lõpetanud just keelekursuse ja tublisti tööd teinud, et eesti keel selgeks saada. Et keeleoskus säiliks:

- 1. Kasuta eesti keeles. Kasuta eesti keeles.
- 2. Kasuta meediat: uudised, raadiot, TV, blogid, vlogid. Kasuta meediat: uudised, raadiot, TV, blogid, vlogid.
- 3. Vaata eestikeelseid filme. Vaata eestikeelseid filme.
- 4. Kasuta eestikeelseid saateid ja vaata eestikeelseid filme. Kasuta eestikeelseid saateid ja vaata eestikeelseid filme.
- 5. Kasuta eestikeelseid saateid ja vaata eestikeelseid filme. Kasuta eestikeelseid saateid ja vaata eestikeelseid filme.

6. Kasuta eestikeelseid saateid ja vaata eestikeelseid filme. Kasuta eestikeelseid saateid ja vaata eestikeelseid filme.



## GUIDELINE FOR LANGUAGE LEARNERS



## РУКОВОДСТВО ИЗУЧАЮЩЕМУ ЯЗЫК

Перед тем, как приступить к самостоятельному изучению языка, помни, что в основе выбора всегда лежит анализ уже имеющихся знаний и опыта, а также оценка собственных целей, желаний и задач.

1. Проанализируй предыдущий опыт изучения языка.
2. Оцени свои возможности и мотивацию.
3. Поставь перед собой цель, которую желаешь достичь в кратчайший срок.
4. Изучи все возможности по изучению языка и выбери ту, которая наибольшим образом подойдет именно тебе.

### ПОМНИ!

- Минимальный период обучения - 6-12 месяцев.
- Результатов в изучении языка достигает тот, кто занимается самостоятельно.
- Без словарного запаса или знания словосочетаний нет и владения языком. Каждый день необходимо учить 6 - 10 слов или словосочетаний.
- Язык может учить каждый, одаренных в этом вопросе не бывает.
- Изучающие язык люди - разные, поэтому процесс освоения языка у каждого свой.
- Язык нельзя выучить, не совершая ошибок. Язык с ошибками в процессе изучения - норма.

В случае, если самостоятельно выбрать способ изучения языка не получается - обратись за помощью в консультационный центр Фонда интеграции по бесплатному инфотелефону 8009999 или по адресу info@integratsiooninfo.ee